

ZENTRUM FÜR LABORMEDIZIN

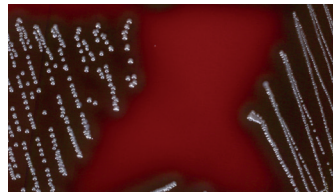
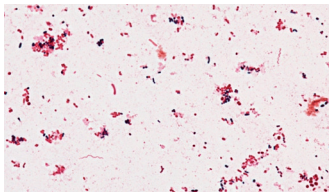
Diagnostische und klinische
Kompetenz aus einer Hand®

Die Veterinärdiagnostik des Zentrums für Labormedizin ist dem humanmedizinischen Laborkomplex auf dem Areal des Kantonsspitals St. Gallen angegliedert und gehört zu den führenden Laboratorien in der Ostschweiz. Wir führen mikrobiologische Routine- und Spezialanalysen aus Probenmaterial von Nutz- und Heimtieren sowie von Bienen und Lebensmitteln durch. Zu unseren Auftraggebern gehören kantonale Veterinärämter, Tierärzte, Fleisch-verarbeitende Betriebe, Bieneninspektoren und Tierhalter.

Für die Veterinärdiagnostik unseres akkreditierten Labors suchen wir per sofort oder nach Vereinbarung eine

Biomedizinische/r Analytiker/in
BMA HF 80%

Besuchen Sie uns auf
www.zlmsg.ch/karriere/stellenangebote



Ihre Hauptaufgaben:

- Durchführen von Analysen nach akkreditierten Richtlinien in Veterinär- und Lebensmittelbakteriologie, Parasitologie und Serologie
- Abwechslungsreiche Analytik für verschiedenste Tierarten
- Leisten von Spät-, Wochenend- und Feiertagsdiensten (kein Nachtdienst) im Turnus

Ihr Profil:

- Abgeschlossene Ausbildung als Biomedizinische/r Analytiker/in HF oder vergleichbare Ausbildung
- Erste Praxiskenntnisse in bakteriologischer und serologischer Analytik oder Motivation, sich in diese anspruchsvollen Fachgebiete einzuarbeiten
- Zielstrebige und belastbare Persönlichkeit mit genauer und teamorientierter Arbeitsweise

Ihre Zukunft

In unserem expandierenden und zukunftsorientierten Laborbetrieb erwartet Sie eine interessante und verantwortungsvolle Aufgabe. Das ZLM bietet Ihnen zeitgemässe und attraktive Anstellungsbedingungen mit der Möglichkeit, an internen und externen Weiterbildungen teilzunehmen.

**Weitere Auskünfte erteilt
Ihnen gerne:**

Frau Dr. med. vet. Katja Reitt
Bereichsleiterin Veterinärdiagnostik
T +41 71 494 37 50

**Bitte richten Sie Ihre Bewerbung,
vorzugsweise per Mail an:**

hr@zlmsg.ch
Frohbergstrasse 3
9001 St. Gallen