

ZENTRUM FÜR LABORMEDIZIN

Diagnostische und klinische
Kompetenz aus einer Hand®

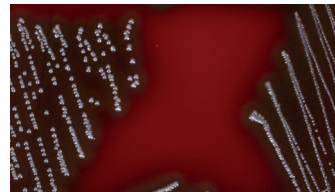
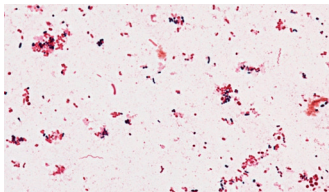
Das ZLM St. Gallen gehört zu den führenden medizinisch-diagnostischen Laboratorien der Schweiz. Unsere rund 180 Mitarbeiterinnen und Mitarbeiter führen Routine- und Spezialanalysen in der Klinischen Chemie, Hämatologie, Hämostaseologie, Mikrobiologie, Immunologie, Molekularbiologie, Genetik und Veterinärdiagnostik durch. Zu unseren Auftraggebern zählen das Zentrumsspital Kantonsspital St. Gallen mit seinen 3 Standorten, die Spitäler aller Spitalregionen des Kantons St. Gallen, niedergelassene Ärztinnen und Ärzte sowie andere nationale und internationale Spitäler und Universitäten. Unsere Labordiagnostik ist hochgradig automatisiert und vernetzt.

**Wir suchen zum nächst möglichen Zeitpunkt
bzw. nach Vereinbarung eine/n**

**Biomedizinische/r Analytiker/in BMA
HF (oder vergleichbar) 100%**

**um unser Team in der humanmedizinischen
Mikrobiologie zu ergänzen.**

**Besuchen Sie uns auf
www.zlmsg.ch/karriere/stellenangebote**



Das Labor hat erfolgreich eines der modernsten WASPLabs in den Routinebetrieb integriert und setzt mit der Digitalisierung der Gram-Präparate europaweit Maßstäbe. Klassische interpretative Beurteilung der Kulturen sind eng vernetzt mit hochtechnologischer Unterstützung bei Anlage, Inkubation und Ablesung.

Ihre Hauptaufgaben umfassen die Durchführung eines vielfältigen Analysenspektrums nach akkreditierten Richtlinien, die Beteiligung an Weiterentwicklungen in der Automation, von Methoden und des Analysenspektrums sowie Unterstützung bei wissenschaftlichen Fragestellungen. Im Turnus leisten Sie Wochenend-, Spät- und Pikettienste.

Wir erwarten einen aufgeschlossenen, teamfähigen und modern denkenden Charakter, idealerweise mit Berufserfahrung im Bereich der Medizinischen Mikrobiologie. Es erwartet Sie eine spannende und anspruchsvolle Aufgabe an der derzeitigen technologischen Grenze in der Bakteriologie in einem modernen und expandierenden Unternehmen, Möglichkeiten der internen und externen Weiterbildung sowie zeitgemäße und attraktive Anstellungsbedingungen unter Einbeziehung der Vorsorgeleistungen des Kantons St. Gallen runden das Angebot ab.

**Weitere Auskünfte erteilt
Ihnen gerne:**

Dr. Salome Seiffert
T +41 71 494 37 62

**Bitte richten Sie Ihre Bewerbung,
vorzugsweise per Mail an:**

Frau Monika Staubli, HR Management,
Frohbergstrasse 3, 9001 St. Gallen
hr@zlmsg.ch