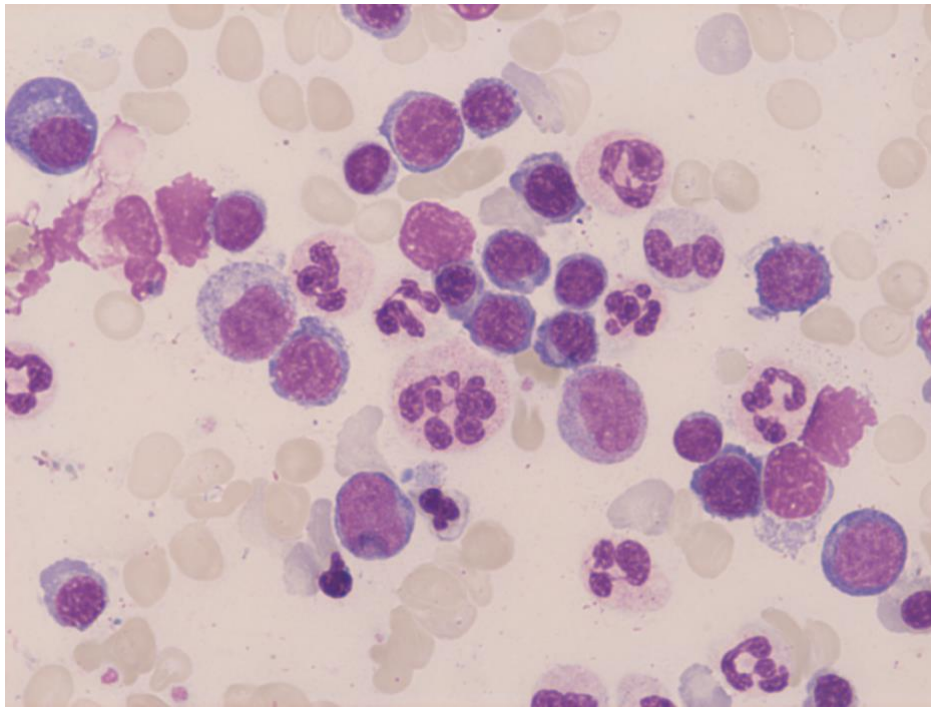


## Einladung zum Mikroskopier-Workshop 2023

### Myelodysplastische Neoplasien



**Datum: Samstag, 28. Oktober 2023**

**Referentin: Sabine Haase**

Biomedizinische Fachanalytikerin für Hämatologie und Leiterin des hämatologischen Speziallabor der Klinik für Onkologie, Hämatologie und Palliativmedizin im Marienhospital Düsseldorf

#### **Programm:**

**08:55 – 09:00 Uhr**

Begrüßung

#### **Part 1**

**09:00 - 09:30 Uhr**

Vortrag:

Grundlagen der Mikroskopie – Warum eine standardisierte Pappenheimfärbung so wichtig ist!

#### **Part 2**

**09:30 - 10:15 Uhr**

Differentialindikation der Beckenkammpunktion

Videomikroskopie: Normales peripheres Blut und Knochenmark

**Pause 10:15 - 10:30 Uhr**

### Part 3

10:30 - 11:00 Uhr

Vortrag:  
„MDS mit definierenden genetischen Veränderungen“ und  
„MDS, morphologisch definiert“.  
Einteilung der 5th WHO Klassifikation.

### Part 4 / Teil 1

11:30 - 13:00 Uhr

Videomikroskopie: MDS, morphologisch definiert.  
- MDS mit niedrigen Blasten (MDS-LB)  
- MDS, hypoplastisch (MDS-h)  
- MDS mit erhöhten Blasten (MDS-IB)  
• MDS-IB1  
• MDS-IB2  
• MDS mit Fibrose (MDS-f)

13:00 - 14:00 Uhr Mittagessen

### Part 4 / Teil 2

14:00 - 17:30 Uhr

Videomikroskopie: MDS, morphologisch definiert.  
- MDS mit niedrigen Blasten (MDS-LB)  
- MDS, hypoplastisch (MDS-h)  
- MDS mit erhöhten Blasten (MDS-IB)  
• MDS-IB1  
• MDS-IB2  
• MDS mit Fibrose (MDS-f)

### Kosten inkl. Verpflegung:

labmed Mitglieder

Fr. 120.-

Nichtmitglieder

Fr. 200.-

Studierende Mitglieder der Sektionen Zürich

gratis

Studierende Mitglieder anderer Sektionen

Fr. 10.-

labmed e-log Punkte: 5



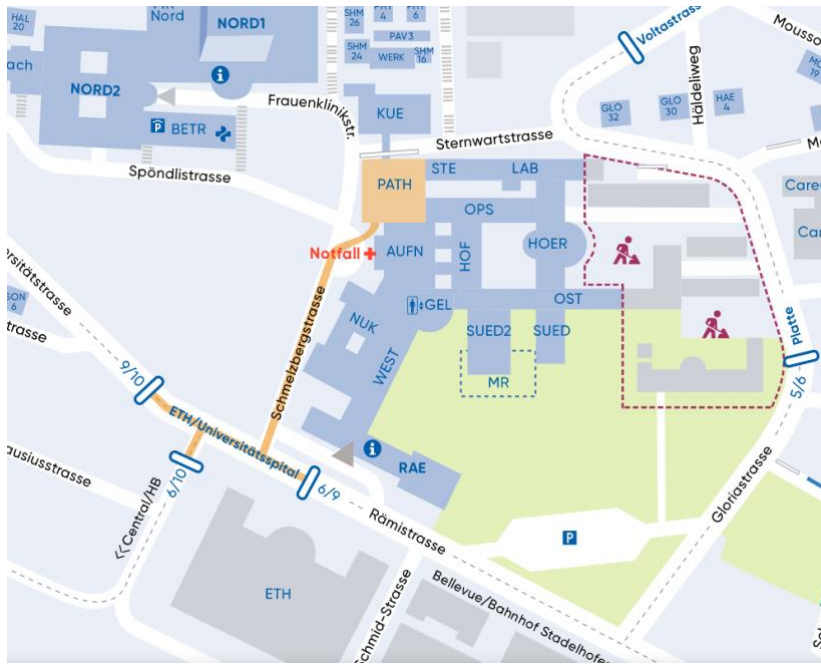
### Ort:

**Grosser Hörsaal PATH D22**, Eingang bei PATH (Fussweg ab Tramhaltestelle im  
Anfahrtsplan)

UniversitätsSpital Zürich

Gloriastrasse 29

8091 Zürich



### Anreise Tram

Ab Zürich Hauptbahnhof, Haltestelle „Bahnhofstrasse“ **Tram Nr. 6** Richtung Zoo oder **Tram Nr. 10** Richtung Flughafen bis Haltestelle „ETH/Universitätsspital“

Ab Bellevue, **Tram Nr. 9** Richtung Hirzenbach bis Haltestelle „ETH/Universitätsspital“

### Anreise Auto

Parkmöglichkeiten:  
Parkhaus USZ benutzen

### Anmeldung bis 01. Oktober 2023

[Anmeldeformular](https://zuerich.labmed.ch/de/veranstaltungen) <https://zuerich.labmed.ch/de/veranstaltungen>

Nach erfolgter Anmeldung erhalten Sie per Mail eine definitive Anmeldebestätigung inkl. Rechnung (zahlbar nach Erhalt innert 10 Tagen).

Mit der Anmeldung akzeptieren Sie auch unsere Annullationsbedingungen.

### Bei einer Abmeldung:

- >14 Tage im Voraus = keine Kostenverrechnung
- >10 Tage = 50% der Kurskosten
- <10 Tage = keine Rückerstattung der Kurskosten

Wir freuen uns auf eine rege Teilnahme zu dieser interessanten Weiterbildung.  
Freundliche Grüsse

Vorstand  
labmed Sektion Zürich