

**labmed.**

# Corporate Design Manual

# Inhaltsübersicht

## Grundelemente

Logo Schweiz	4
Logo mit Zusatz Sektion	5
Logos sämtlicher Sektionen	7
Unzulässige Logoanwendungen	8
Typografi	9
Farben	10
Bildwelt Zellen und Moleküle	11
Bildwelt Menschen Labor	13
Bildwelt Objekte Labor	16
Piktogramme positiv	19
Piktogramme negativ	20
Piktogramme negativ mit Outline	21

## Geschäftsdrucksachen

Gesamtübersicht	23
Gesamtübersicht Sektionen	25
Briefbogen	26
Briefbogen Sektion	27
Couvert C5 mit Fenster	28
Couvert Sektion C5 mit Fenster	29
Visitenkarte	30
Schreibblock	31
Antwortkarte	32

## Gesamtübersicht

Gesamtübersicht	34
-----------------	----

# Grundelemente

# Grundelemente: Logo Schweiz

Das Logo darf nur in den hier aufgeführten Varianten verwendet werden. Schriften, Farben und Grössenverhältnisse dürfen nicht verändert werden. Der Logoblock darf nicht verändert werden, er wird als Einheit angewendet. Platzierung: wenn möglich oben rechts.

# labmed.



Logo vierfarbig mit Schutzzone



Logo vierfarbig negativ



Logo schwarzweiss positiv



Logo schwarzweiss negativ

# Grundelemente: Logo mit Zusatz Sektion

Das Logo darf nur in den hier aufgeführten Varianten verwendet werden. Schriften, Farben und Grössenverhältnisse dürfen nicht verändert werden. Der Logoblock darf nicht verändert werden, er wird als Einheit angewendet. Platzierung: wenn möglich oben rechts.

**labmed.**  
Nordwestschweiz



Logo vierfarbig mit Schutzzone



Logo vierfarbig negativ



Logo schwarzweiss positiv



Logo schwarzweiss negativ

# Grundelemente: Logo mit Zusatz Sektion

Das Logo darf nur in den hier aufgeführten Varianten verwendet werden. Schriften, Farben und Grössenverhältnisse dürfen nicht verändert werden. Der Logoblock darf nicht verändert werden, er wird als Einheit angewendet. Platzierung: wenn möglich oben rechts.

labmed.  
Bern



Logo vierfarbig mit Schutzzone



Logo vierfarbig negativ



Logo schwarzweiss positiv



Logo schwarzweiss negativ

# Grundelemente: Logos sämtlicher Sektionen

Das Logo darf nur in den hier aufgeführten Varianten verwendet werden. Schriften, Farben und Grössenverhältnisse dürfen nicht verändert werden. Der Logoblock darf nicht verändert werden, er wird als Einheit angewendet. Platzierung: wenn möglich oben rechts.



## Grundelemente: Unzulässige Logoanwendungen

Die nebenstehenden Beispiele zeigen unzulässige Anwendungen des Logos. Die definierten Anwendungen auf den vorherigen Seiten sind verbindlich.



labmed.

Die Farbigkeit des Logos darf nicht verändert werden



labmed.

Das Logo darf in seinen Proportionen nicht verändert werden



labmed

Logoelemente dürfen nicht losgelöst eingesetzt werden



labmed.

Das Logo darf lediglich in einem 90°-Winkel gedreht werden



labmed.

Das Logo darf lediglich auf den in den Logoanwendungen definierten Hintergrundfarben eingesetzt werden



labmed.

Das 4-farbige Logo darf nicht auf unruhigen und dunklen Bildern platziert werden



# Grundelemente: Typografie

**Titel, Tabellen, Grafiken, Online:** Für die genannten Funktionen wird die «Circular Pro Black» verwendet. Sie ist eigenständig, technisch klar, gut lesbar und strahlt Kompetenz aus.

**Lauftext, Zwischentitel, Bildlegenden, Tabellen, Grafiken, Online:** Für die genannten Funktionen wird die «Circular Pro Book» verwendet. Sie ist eigenständig, technisch klar, gut lesbar und strahlt Kompetenz aus.

**Auszeichnungen, Zitate, Online:** Für die genannten Funktionen wird die «Circular Pro Book Italic» verwendet. Sie ist eigenständig, technisch klar, gut lesbar und strahlt Kompetenz aus.

**Korrespondenz, E-Mail-Korrespondenz:** Für die Korrespondenz in Microsoft-Office-Dokumenten und die elektronische Korrespondenz wird die «Arial Regular» und die «Arial Bold» verwendet.

**Aa**

**Circular Pro Black ABCDEFGHIJKLMNOPQRSTUVWXYZ  
abcdefghijklmnopqrstuvwxyz 0123456789**

Ich bin ein Blindtext. Von Geburt an. Es hat sehr lange gedauert, bis ich begriffen habe, was es bedeutet, ein blinder Text zu sein.

**Aa**

**Circular Pro Book ABCDEFGHIJKLMNOPQRSTUVWXYZ  
abcdefghijklmnopqrstuvwxyz 0123456789**

Ich bin ein Blindtext. Von Geburt an. Es hat sehr lange gedauert, bis ich begriffen habe, was es bedeutet, ein blinder Text zu sein.

**Aa**

**Circular Pro Book Italic ABCDEFGHIJKLMNOPQRSTUVWXYZ  
abcdefghijklmnopqrstuvwxyz 0123456789**

Ich bin ein Blindtext. Von Geburt an. Es hat sehr lange gedauert, bis ich begriffen habe, was es bedeutet, ein blinder Text zu sein.

**Aa**

**Arial Regular ABCDEFGHIJKLMNOPQRSTUVWXYZ  
abcdefghijklmnopqrstuvwxyz 0123456789**

Ich bin ein Blindtext. Von Geburt an. Es hat sehr lange gedauert, bis ich begriffen habe, was es bedeutet, ein blinder Text zu sein.

**Aa**

**Arial Bold ABCDEFGHIJKLMNOPQRSTUVWXYZ  
abcdefghijklmnopqrstuvwxyz 0123456789**

Ich bin ein Blindtext. Von Geburt an. Es hat sehr lange gedauert, bis ich begriffen habe, was es bedeutet, ein blinder Text zu sein.

# Grundelemente: Farben

Farben sind Träger von emotionalen Werten und prägen so die Identität der Marke. Die definierten Farben können je nach Anwendung in 20er-Schritten aufgerastert werden.

Der bestehende Grünton wurde um eine weitere Primärfarbe und zwei Sekundärfarben ergänzt. Die zweite Primärfarbe bildet eine optimale Kombination zur bestehenden. Die Sekundärfarben greifen die übliche Farbigekeit des Medizinalbereichs auf (graublau) und schaffen einen komplementären Kontrast für Auszeichnungen und aktivierende Elemente (orange).



**Primärfarbe**

**CMYK**

C 100 M 000 Y 079 K 027

**PANTONE U**

3288 U

**PANTONE C**

3288 C

**RGB**

R 022 G 121 B 081

**HEXADEZIMAL**

167951



**Primärfarbe**

**CMYK**

C 100 M 000 Y 079 K 080

**PANTONE U**

567 U

**PANTONE C**

567 C

**RGB**

R 000 G 050 B 023

**HEXADEZIMAL**

003217



**Sekundärfarbe**

**CMYK**

C 040 M 007 Y 020 K 000

**PANTONE U**

551 U

**PANTONE C**

551 C

**RGB**

R 160 G 202 B 201

**HEXADEZIMAL**

A0CAC9



**Sekundärfarbe**

**CMYK**

C 000 M 050 Y 100 K 000

**PANTONE U**

158 U

**PANTONE C**

158 C

**RGB**

R 244 G 142 B 000

**HEXADEZIMAL**

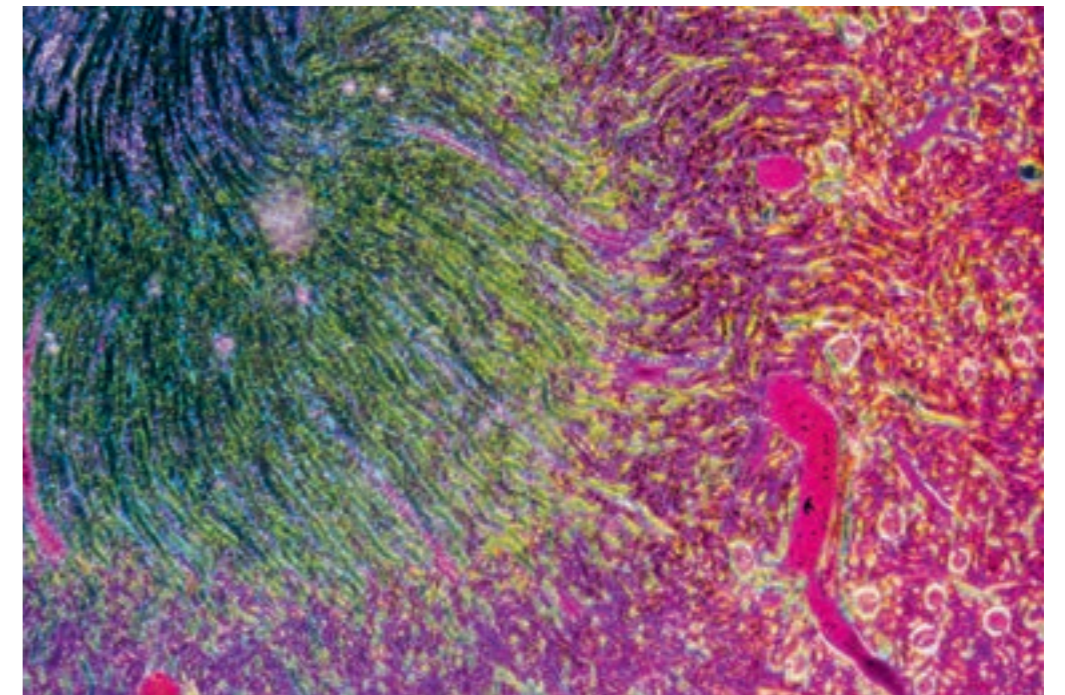
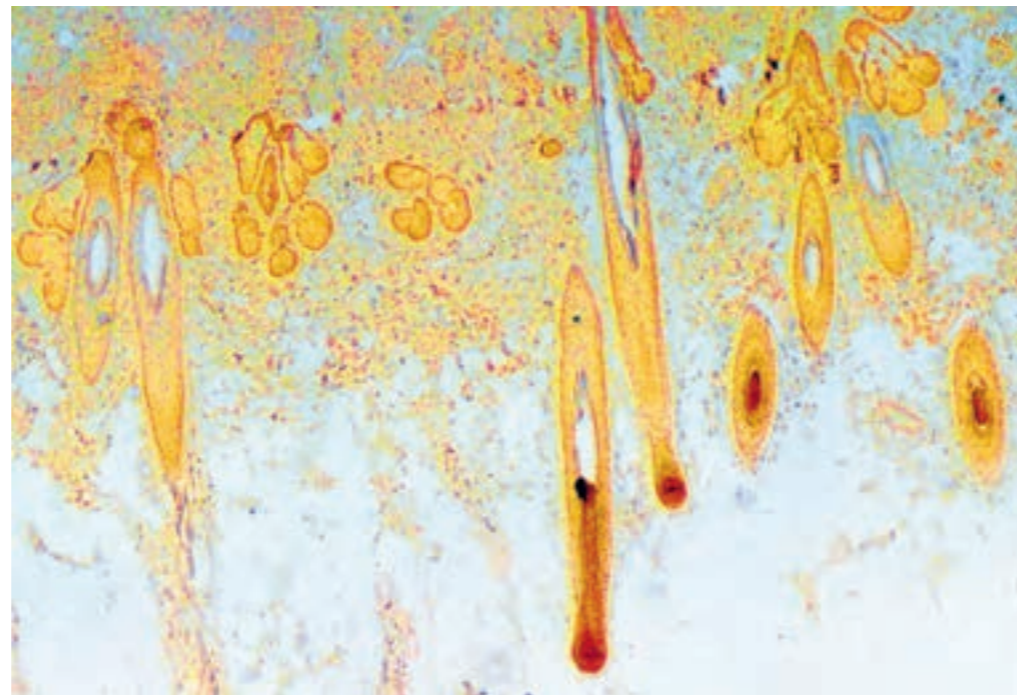
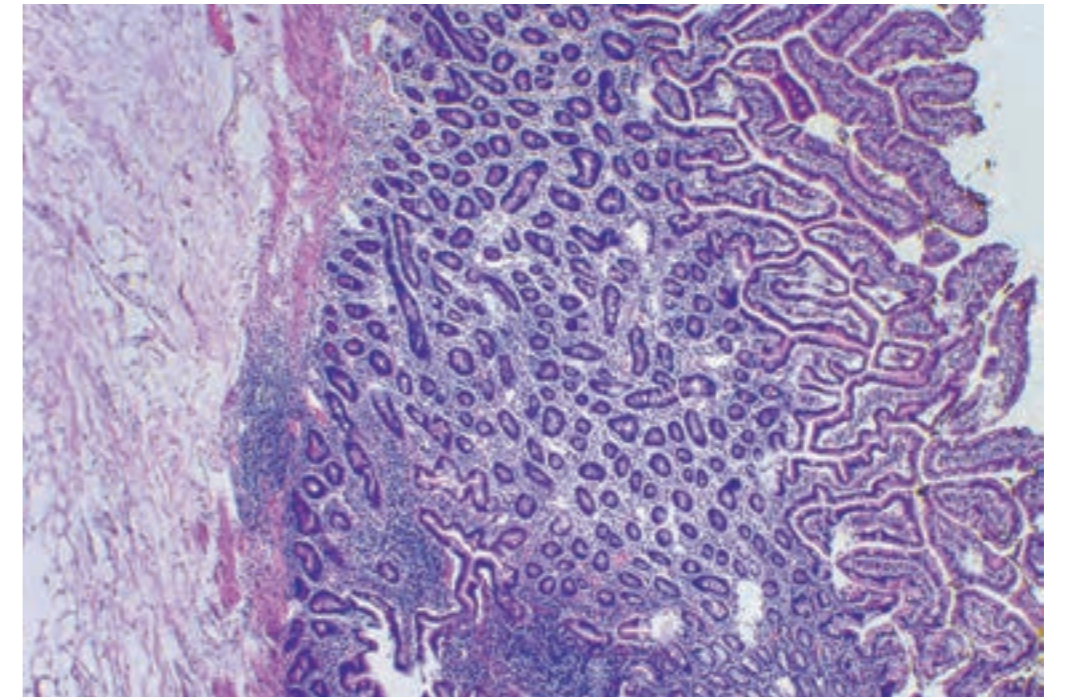
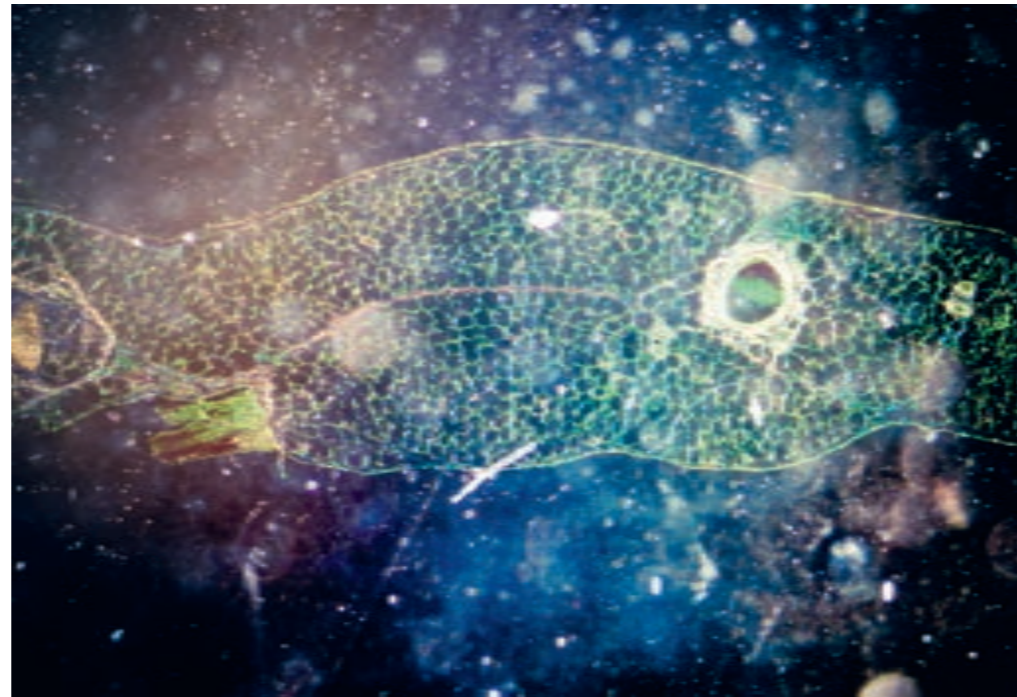
F48E00



# Grundelemente: Bildwelt Zellen und Moleküle

Die Zell- und Molekularbildwelt greift die enorme Vielfältigkeit der Humanbiologie auf. Die organischen Bilder haben einen künstlerischen Anstrich und werden als Imagebilder eingesetzt. Die Bilder visualisieren durch ihre Struktur, Farbigkeit und die formale Erscheinung die Vielfältigkeit des interdisziplinären Berufsbilds, wobei das Individuum stets zentral bleibt. Durch die eigenständige Gestaltung wird ein hoher Wiedererkennungsgrad und eine anmutende, wertige Gesamterscheinung geschaffen.

> Animationen für Messen (Marke im Raum) und digitale Medien.

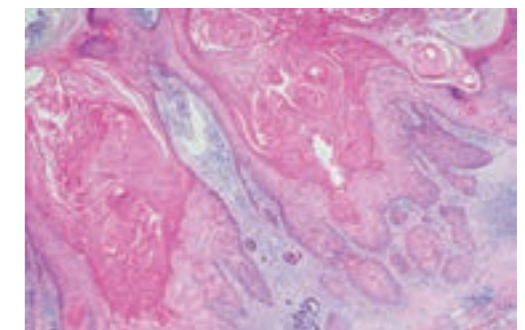
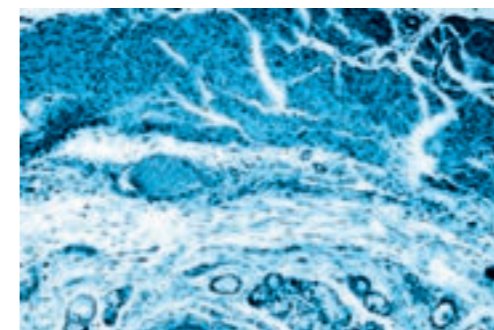
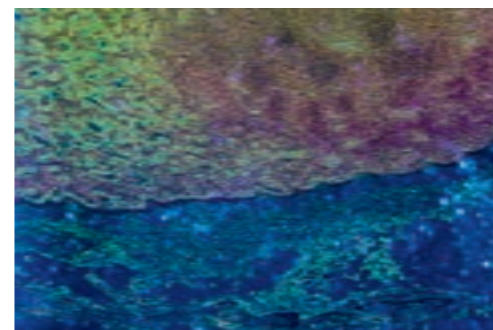
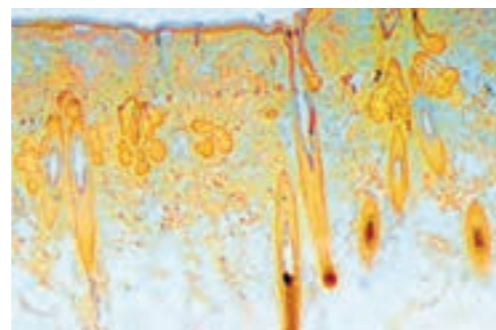
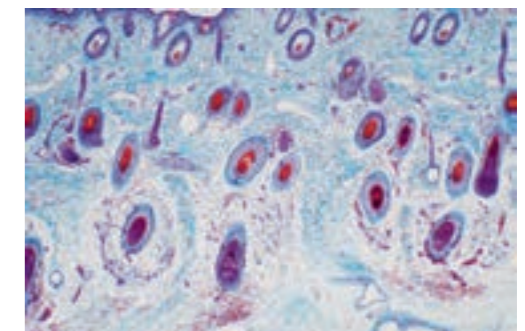
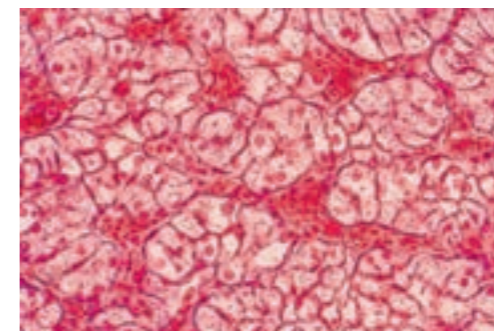
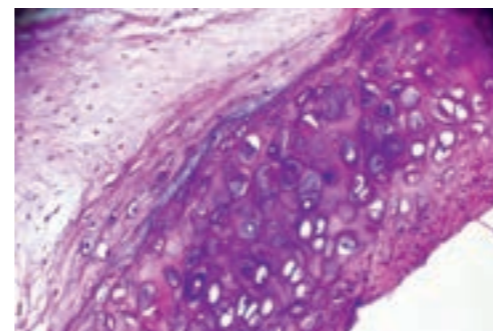
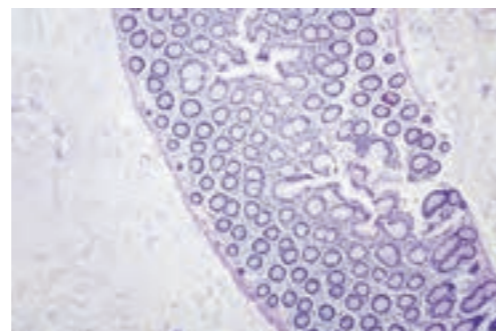
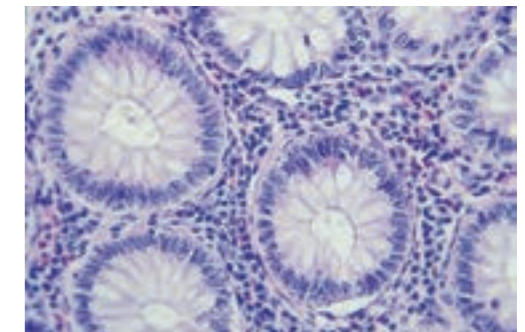
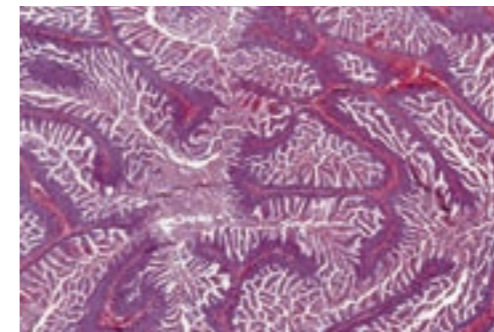
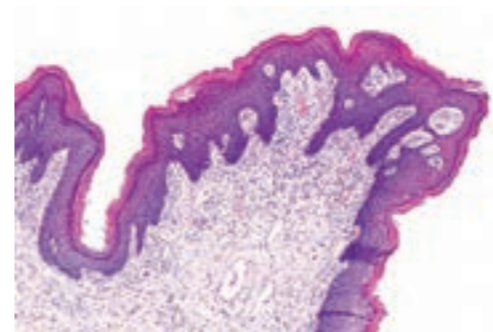
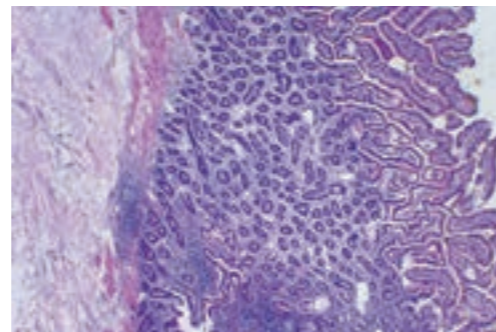
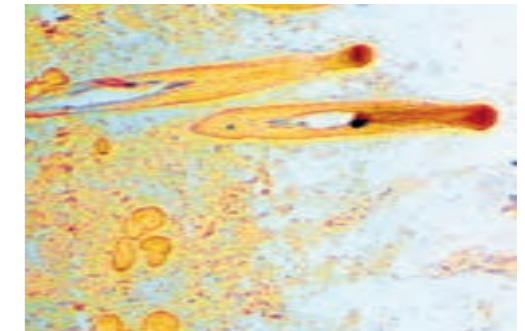
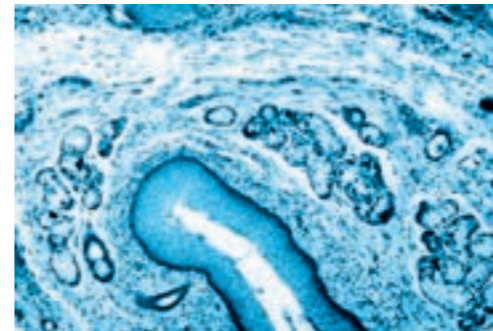
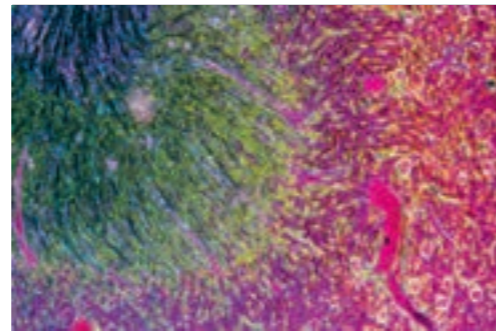




# Grundelemente: Bildwelt Zellen und Moleküle

Die Zell- und Molekularbildwelt greift die enorme Vielfältigkeit der Humanbiologie auf. Die organischen Bilder haben einen künstlerischen Anstrich und werden als Imagebilder eingesetzt. Die Bilder visualisieren durch ihre Struktur, Farbigkeit und die formale Erscheinung die Vielfältigkeit des interdisziplinären Berufsbilds, wobei das Individuum stets zentral bleibt. Durch die eigenständige Gestaltung wird ein hoher Wiedererkennungsgrad und eine anmutende, wertige Gesamterscheinung geschaffen.

> Animationen für Messen (Marke im Raum) und digitale Medien.





# Grundelemente: Bildwelt Menschen Labor

Der Mensch steht auch in dieser Bildwelt im Zentrum und wird bei seiner alltäglichen Arbeit gezeigt. Es werden reale Situationen abgebildet, welche ohne jegliche Inszenierung umgesetzt werden. Der Mensch ist jeweils gut sichtbar, durch ungewohnte Bildausschnitte und Perspektiven wird eine anmutende Bildsprache geschaffen. Durch stimmungsvolle Objekt- und Detailaufnahmen des Labors wird der technische Aspekt des Berufsbildes in den Aufnahmen aufgegriffen und erlebbar gemacht.

> Animationen für Messen (Marke im Raum) und digitale Medien.





# Grundelemente: Bildwelt Menschen Labor

Der Mensch steht auch in dieser Bildwelt im Zentrum und wird bei seiner alltäglichen Arbeit gezeigt. Es werden reale Situationen abgebildet, welche ohne jegliche Inszenierung umgesetzt werden. Der Mensch ist jeweils gut sichtbar, durch ungewohnte Bildausschnitte und Perspektiven wird eine anmutende Bildsprache geschaffen. Durch stimmungsvolle Objekt- und Detailaufnahmen des Labors wird der technische Aspekt des Berufsbildes in den Aufnahmen aufgegriffen und erlebbar gemacht.

> Animationen für Messen (Marke im Raum) und digitale Medien.





# Grundelemente: Bildwelt Menschen Labor

Der Mensch steht auch in dieser Bildwelt im Zentrum und wird bei seiner alltäglichen Arbeit gezeigt. Es werden reale Situationen abgebildet, welche ohne jegliche Inszenierung umgesetzt werden. Der Mensch ist jeweils gut sichtbar, durch ungewohnte Bildausschnitte und Perspektiven wird eine anmutende Bildsprache geschaffen. Durch stimmungsvolle Objekt- und Detailaufnahmen des Labors wird der technische Aspekt des Berufsbildes in den Aufnahmen aufgegriffen und erlebbar gemacht.

> Animationen für Messen (Marke im Raum) und digitale Medien.





# Grundelemente: Bildwelt Objekte Labor

Der Mensch steht auch in dieser Bildwelt im Zentrum und wird bei seiner alltäglichen Arbeit gezeigt. Es werden reale Situationen abgebildet, welche ohne jegliche Inszenierung umgesetzt werden. Der Mensch ist jeweils gut sichtbar, durch ungewohnte Bildausschnitte und Perspektiven wird eine anmutende Bildsprache geschaffen. Durch stimmungsvolle Objekt- und Detailaufnahmen des Labors wird der technische Aspekt des Berufsbildes in den Aufnahmen aufgegriffen und erlebbar gemacht.

> Animationen für Messen (Marke im Raum) und digitale Medien.





# Grundelemente: Bildwelt Objekte Labor

Der Mensch steht auch in dieser Bildwelt im Zentrum und wird bei seiner alltäglichen Arbeit gezeigt. Es werden reale Situationen abgebildet, welche ohne jegliche Inszenierung umgesetzt werden. Der Mensch ist jeweils gut sichtbar, durch ungewohnte Bildausschnitte und Perspektiven wird eine anmutende Bildsprache geschaffen. Durch stimmungsvolle Objekt- und Detailaufnahmen des Labors wird der technische Aspekt des Berufsbildes in den Aufnahmen aufgegriffen und erlebbar gemacht.

> Animationen für Messen (Marke im Raum) und digitale Medien.

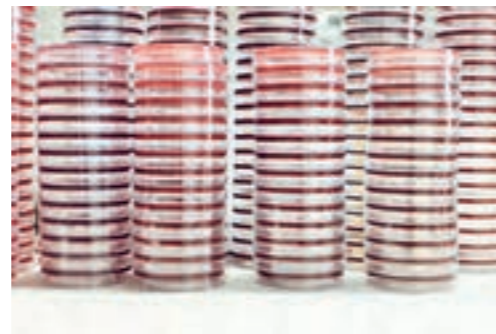




# Grundelemente: Bildwelt Objekte Labor

Der Mensch steht auch in dieser Bildwelt im Zentrum und wird bei seiner alltäglichen Arbeit gezeigt. Es werden reale Situationen abgebildet, welche ohne jegliche Inszenierung umgesetzt werden. Der Mensch ist jeweils gut sichtbar, durch ungewohnte Bildausschnitte und Perspektiven wird eine anmutende Bildsprache geschaffen. Durch stimmungsvolle Objekt- und Detailaufnahmen des Labors wird der technische Aspekt des Berufsbildes in den Aufnahmen aufgegriffen und erlebbar gemacht.

> Animationen für Messen (Marke im Raum) und digitale Medien.



# Grundelemente: Piktogramme positiv

Für sämtliche zwölf Fachbereiche wurde ein Piktogramm entwickelt. Die Piktogramme können je nach Anwendung positiv, negativ oder auch negativ mit Outline abgebildet werden.



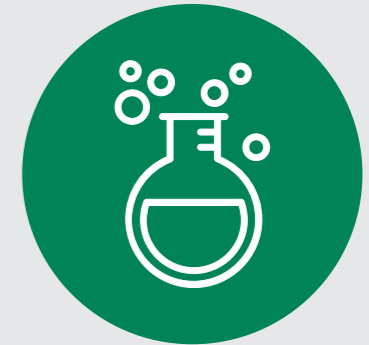
Hämatologie



Immunhämatologie



Hämostase



Klinische Chemie



Mikrobiologie



Immunologie



Histologie & Pathologie



Endokrinologie



Toxikologie



Biochemie



Molekularbiologie



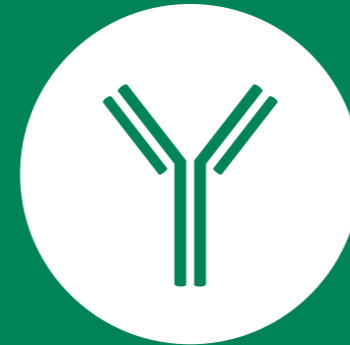
Naturw. Forschung

# Grundelemente: Piktogramme negativ

Für sämtliche zwölf Fachbereiche wurde ein Piktogramm entwickelt. Die Piktogramme können je nach Anwendung positiv, negativ oder auch negativ mit Outline abgebildet werden.



Hämatologie



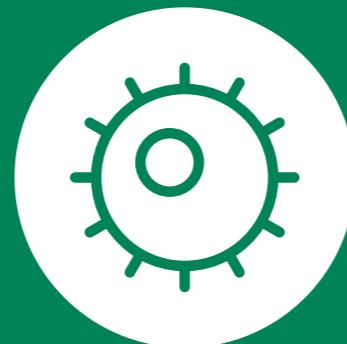
Immunhämatologie



Hämostase



Klinische Chemie



Mikrobiologie



Immunologie



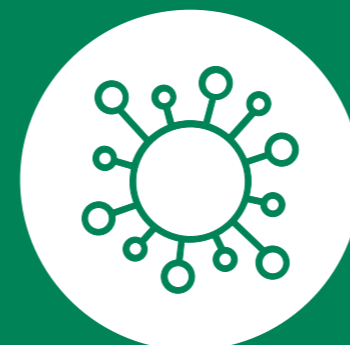
Histologie & Pathologie



Endokrinologie



Toxikologie



Biochemie



Molekularbiologie



Naturw. Forschung

# Grundelemente: Piktogramme negativ mit Outline

Für sämtliche zwölf Fachbereiche wurde ein Piktogramm entwickelt. Die Piktogramme können je nach Anwendung positiv, negativ oder auch negativ mit Outline abgebildet werden.



Hämatologie



Immunhämatologie



Hämostase



Klinische Chemie



Mikrobiologie



Immunologie



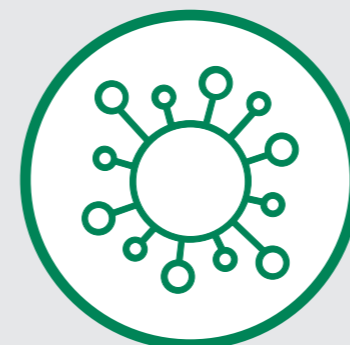
Histologie & Pathologie



Endokrinologie



Toxikologie



Biochemie



Molekularbiologie



Naturw. Forschung

# Geschäftsdrucksachen



# Geschäftsdrucksachen: Gesamtübersicht



Firma  
Anrede Vorname Name  
Postfach  
Adresse  
PLZ/Ort  
Land

Bern, 3. Dezember 2018

**Betreff**

Sehr geehrter Herr Muster

Bei Präsentationen werden immer wieder dieselben Texte verwendet. Lorem ipsum dolor sit amet, consectetur adipiscing elit, sed diam nonummy nibh euismod tincidunt ut laoreet dolore magna aliquam erat volutpat. Diese Mischung aus Latein und Fantasie ist die am häufigsten abgesetzte Buchstabenfolge der Welt.

Es gibt noch mehr Varianten – Hunderte. Ut wisi enim ad minim veniam, quis nostrud exerci tation ullamcorper (anybody) suscipit lobortis nisl ut aliquip ex ea commodo consequat (follows)? Duis autem vel eum iriure dolor in hendrerit in vulputate velit esse molestie consequat, vel illum dolore eu feugiat nulla facilisis at vero et accumsan et iusto odio dignissim qui blandit praesent luptatum zzril delenit augue dui dolore te feugait nulla facilisi.

Zzril! Blindtexte werden so geschrieben, dass sie nicht ablenken, also keinen Inhalt haben. Das ändert sich jedoch allmählich. Die Texter haben gemerkt, dass auch Blindtexte gelesen werden. Denn Lesende suchen unbewusst Informationen, suchen Sinn, Entdeckung und Erfahrung – oder, anders herum: Die Buchstaben entwickeln ihren Sog und schlagen die Lesenden in Bann – wie beim Rorschachtest, der darauf beruht.


Freundliche Grüsse

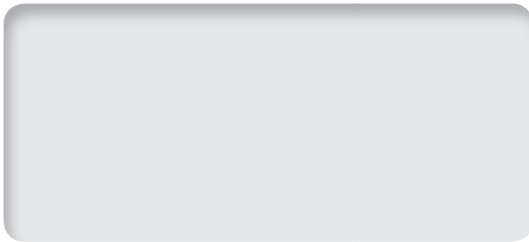
Vorname Name  
Funktion

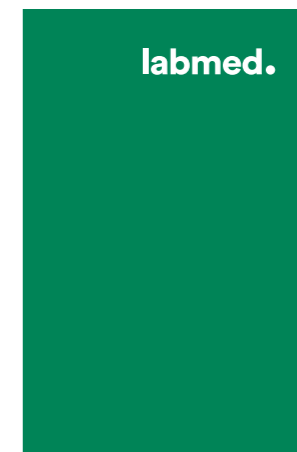
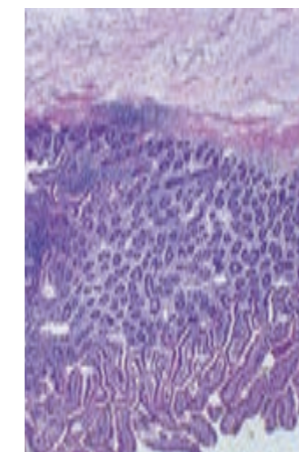
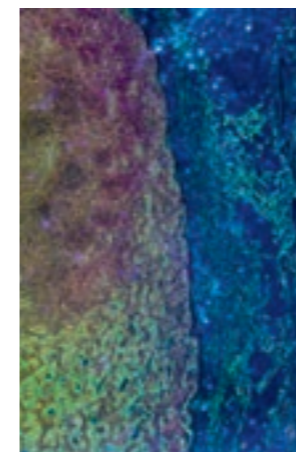
labmed Geschäftsstelle Bern	Altenbergstrasse 29 Postfach 686 3000 Bern 8	T +41 XX XXX XX XX M +41 XX XXX XX XX F +41 XX XXX XX XX	Max Muster labmed@labmed.ch labmed.ch
-----------------------------------	--	--	---

labmed  
Geschäftsstelle  
Bern

Altenbergstrasse 29  
Postfach 686  
3000 Bern 8









**Max Muster**  
Funktion lorem ipsum

labmed  
Geschäftsstelle Bern  
Altenbergstrasse 29  
Postfach 686  
3000 Bern 8

T +41 XX XXX XX XX  
M +41 XX XXX XX XX

labmed@labmed.ch  
labmed.ch





# Geschäftsdrucksachen: Gesamtübersicht Sektionen



Firma  
Anrede Vorname Name  
Postfach  
Adresse  
PLZ/Ort  
Land

Bern, 3. Dezember 2018

**Betreff**

Sehr geehrter Herr Muster

Bei Präsentationen werden immer wieder dieselben Texte verwendet. Lorem ipsum dolor sit amet, consectetur adipiscing elit, sed diam nonummy nibh euismod tincidunt ut laoreet dolore magna aliquam erat volutpat. Diese Mischung aus Latein und Fantasie ist die am häufigsten abgesetzte Buchstabenfolge der Welt.

Es gibt noch mehr Varianten – Hunderte. Ut wisi enim ad minim veniam, quis nostrud exerci tation ullamcorper (anybody) suscipit lobortis nisl ut aliquip ex ea commodo consequat (follows)? Duis autem vel eum iriure dolor in hendrerit in vulputate velit esse molestie consequat, vel illum dolore eu feugiat nulla facilisis at vero et accumsan et iusto odio dignissim qui blandit praesent luptatum zzril delenit augue dui dolore te feugait nulla facilisi.

Zzril! Blindtexte werden so geschrieben, dass sie nicht ablenken, also keinen Inhalt haben. Das ändert sich jedoch allmählich. Die Texter haben gemerkt, dass auch Blindtexte gelesen werden. Denn Lesende suchen unbewusst Informationen, suchen Sinn, Entdeckung und Erfahrung – oder, anders herum: Die Buchstaben entwickeln ihren Sog und schlagen die Lesenden in Bann – wie beim Rorschachtest, der darauf beruht.


Freundliche Grüsse

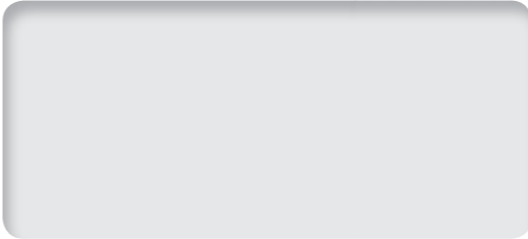
Vorname Name  
Funktion

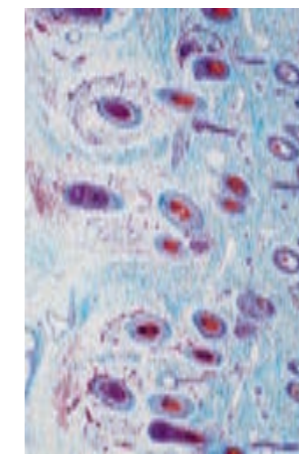
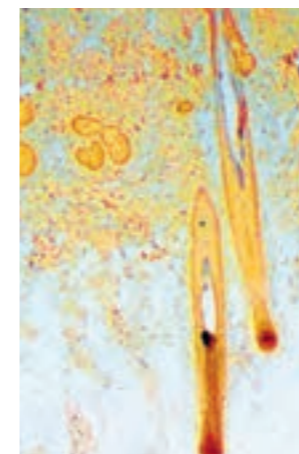
labmed	Binningerstrasse 2	T +41 XX XXX XX XX	Max Muster
Sektion	Postfach XXX	M +41 XX XXX XX XX	labmed@labmed.ch
Nordwestschweiz	4114 Münchenstein	F +41 XX XXX XX XX	labmed.ch

labmed  
Sektion  
Nordwestschweiz

Binningerstrasse 2  
Postfach XXX  
4114 Münchenstein









**Max Muster**  
Funktion lorem ipsum

labmed  
Sektion Nordwestschweiz  
Binningerstrasse 2  
Postfach XXX  
4114 Münchenstein

T +41 XX XXX XX XX  
M +41 XX XXX XX XX

labmed@labmed.ch  
labmed.ch

# Geschäftsdrucksachen: Briefbogen

## 1 Logo

Logobreite: 50 mm  
Stand: X: 145 mm Y: 15 mm

## 2 Adressblock Empfänger

Schrift: Arial Regular  
Schriftgrad: 10 pt  
Zeilenabstand: 13 pt  
Stand: X: 25 mm Y: 50 mm

## 3 Datum

Schrift: Arial Regular  
Schriftgrad: 10 pt  
Zeilenabstand: 13 pt  
Stand: X: 25 mm Y: 100 mm

## 4 Betre zeile

Schrift: Arial Bold  
Schriftgrad: 10 pt  
Zeilenabstand: 13 pt  
Stand: X: 25 mm Y: 118 mm

## 5 Lauftext

Schrift: Arial Regular  
Schriftgrad: 10 pt  
Zeilenabstand: 13 pt  
Stand: X: 25 mm Y: 132 mm

## 6 Absender

Schrift: Arial Regular  
Schriftgrad: 10 pt  
Zeilenabstand: 13 pt  
Stand: Zwei Leerzeilen nach Lauftext

## 7 Verfasser

Schrift: Arial Regular  
Schriftgrad: 10 pt  
Zeilenabstand: 13 pt  
Stand: X: 25 mm  
Stand: Y: Vier Leerzeilen nach Absender

## 8 Funktion

Schrift: Arial Regular  
Schriftgrad: 7.5 pt  
Zeilenabstand: 13 pt  
Stand: X: 25 mm

## 9 Adressblock Absender

Schrift: Arial Regular  
Schriftgrad: 7 pt  
Zeilenabstand: 8.5 pt  
Schriftfarbe: CMYK 000/000/000/100  
Stand: X: 25 mm Y: 181 mm

1 **labmed.**

## 2 Firma

Anrede Vorname Name  
Postfach  
Adresse  
PLZ/Ort  
Land

## 3

Bern, 3. Dezember 2018

## 4 Betreff

## 5 Sehr geehrter Herr Muster

Bei Präsentationen werden immer wieder dieselben Texte verwendet. Lorem ipsum dolor sit amet, consectetur adipiscing elit, sed diam nonummy nibh euismod tincidunt ut laoreet dolore magna aliquam erat volutpat. Diese Mischung aus Latein und Fantasie ist die am häufigsten abgesetzte Buchstabenfolge der Welt.

Es gibt noch mehr Varianten – Hunderte. Ut wisi enim ad minim veniam, quis nostrud exerci tation ullamcorper (anybody) suscipit lobortis nisl ut aliquip ex ea commodo consequat (follows)? Duis autem vel eum iriure dolor in hendrerit in vulputate velit esse molestie consequat, vel illum dolore eu feugiat nulla facilisis at vero et accumsan et iusto odio dignissim qui blandit praesent luptatum zzril delentit augue duis dolore te feugait nulla facilisi.

Zzril! Blindtexte werden so geschrieben, dass sie nicht ablenken, also keinen Inhalt haben. Das ändert sich jedoch allmählich. Die Texter haben gemerkt, dass auch Blindtexte gelesen werden. Denn Lesende suchen unbewusst Informationen, suchen Sinn, Entdeckung und Erfahrung – oder, anders herum: Die Buchstaben entwickeln ihren Sog und schlagen die Lesenden in Bann – wie beim Rorschachtest, der darauf beruht.

## 6 Freundliche Grüsse

## 7 Vorname Name

## 8 Funktion

9 labmed  
Geschäftsstelle  
Bern  
Allenbergstrasse 29  
Postfach 686  
3000 Bern 8  
T +41 XX XXX XX XX  
M +41 XX XXX XX XX  
F +41 XX XXX XX XX  
Max Muster  
labmed@labmed.ch  
labmed.ch

# Geschäftsdrucksachen: Briefbogen Sektion

## 1 Logo

Logobreite: 50 mm  
Stand: X: 145 mm Y: 15 mm

## 2 Adressblock Empfänger

Schrift: Arial Regular  
Schriftgrad: 10 pt  
Zeilenabstand: 13 pt  
Stand: X: 25 mm Y: 50 mm

## 3 Datum

Schrift: Arial Regular  
Schriftgrad: 10 pt  
Zeilenabstand: 13 pt  
Stand: X: 25 mm Y: 100 mm

## 4 Betre zeile

Schrift: Arial Bold  
Schriftgrad: 10 pt  
Zeilenabstand: 13 pt  
Stand: X: 25 mm Y: 118 mm

## 5 Lauftext

Schrift: Arial Regular  
Schriftgrad: 10 pt  
Zeilenabstand: 13 pt  
Stand: X: 25 mm Y: 132 mm

## 6 Absender

Schrift: Arial Regular  
Schriftgrad: 10 pt  
Zeilenabstand: 13 pt  
Stand: Zwei Leerzeilen nach Lauftext

## 7 Verfasser

Schrift: Arial Regular  
Schriftgrad: 10 pt  
Zeilenabstand: 13 pt  
Stand: X: 25 mm  
Stand: Y: Vier Leerzeilen nach Absender

## 8 Funktion

Schrift: Arial Regular  
Schriftgrad: 7.5 pt  
Zeilenabstand: 13 pt  
Stand: X: 25 mm

## 9 Adressblock Absender

Schrift: Arial Regular  
Schriftgrad: 7 pt  
Zeilenabstand: 8.5 pt  
Schriftfarbe: CMYK 000/000/000/100  
Stand: X: 25 mm Y: 181 mm

<b>1 labmed.</b> Nordwestschweiz																		
<b>2 Firma</b> Anrede Vorname Name Postfach Adresse PLZ/Ort Land																		
<b>3</b> Bern, 3. Dezember 2018																		
<b>4 Betreff</b>																		
<b>5 Sehr geehrter Herr Muster</b>  Bei Präsentationen werden immer wieder dieselben Texte verwendet. Lorem ipsum dolor sit amet, consectetur adipiscing elit, sed diam nonummy nibh euismod tincidunt ut laoreet dolore magna aliquam erat volutpat. Diese Mischung aus Latein und Fantasie ist die am häufigsten abgesetzte Buchstabenfolge der Welt.  Es gibt noch mehr Varianten – Hunderte. Ut wisi enim ad minim veniam, quis nostrud exerci tation ullamcorper (anybody) suscipit lobortis nisl ut aliquip ex ea commodo consequat (follows)? Duis autem vel eum iriure dolor in hendrerit in vulputate velit esse molestie consequat, vel illum dolore eu feugiat nulla facilisis at vero et accumsan et iusto odio dignissim qui blandit praesent luptatum zzril delentit augue duis dolore te feugait nulla facilisi.  Zzril! Blindtexte werden so geschrieben, dass sie nicht ablenken, also keinen Inhalt haben. Das ändert sich jedoch allmählich. Die Texter haben gemerkt, dass auch Blindtexte gelesen werden. Denn Lesende suchen unbewusst Informationen, suchen Sinn, Entdeckung und Erfahrung – oder, anders herum: Die Buchstaben entwickeln ihren Sog und schlagen die Lesenden in Bann – wie beim Rorschachtest, der darauf beruht.																		
<b>6</b> Freundliche Grüsse																		
<b>7</b> Vorname Name																		
<b>8</b> Funktion																		
<b>9</b> <table border="0" style="width: 100%; font-size: small;"> <tr> <td>labmed</td> <td>Binningerstrasse 2</td> <td>T</td> <td>+41 XX XXX XX XX</td> <td>Max Muster</td> </tr> <tr> <td>Sektion</td> <td>Postfach XXX</td> <td>M</td> <td>+41 XX XXX XX XX</td> <td>labmed@labmed.ch</td> </tr> <tr> <td>Nordwestschweiz</td> <td>4114 Münchenstein</td> <td>F</td> <td>+41 XX XXX XX XX</td> <td>labmed.ch</td> </tr> </table>				labmed	Binningerstrasse 2	T	+41 XX XXX XX XX	Max Muster	Sektion	Postfach XXX	M	+41 XX XXX XX XX	labmed@labmed.ch	Nordwestschweiz	4114 Münchenstein	F	+41 XX XXX XX XX	labmed.ch
labmed	Binningerstrasse 2	T	+41 XX XXX XX XX	Max Muster														
Sektion	Postfach XXX	M	+41 XX XXX XX XX	labmed@labmed.ch														
Nordwestschweiz	4114 Münchenstein	F	+41 XX XXX XX XX	labmed.ch														

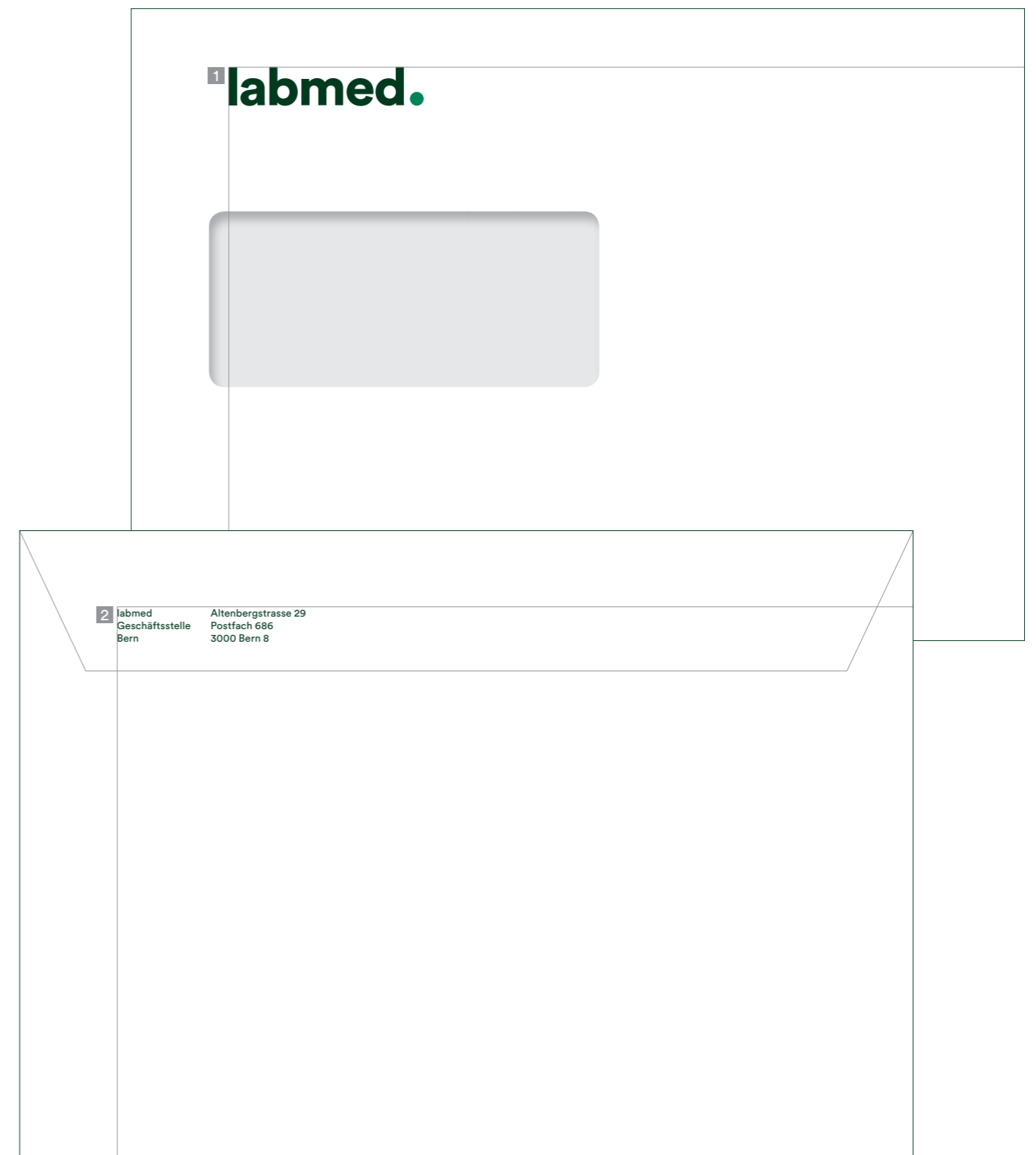
# Geschäftsdrucksachen: Couvert C5 mit Fenster

## 1 Logo

Logobreite: 50 mm  
Stand: X: 25 mm Y: 15 mm

## 2 Adressblock Absender

Schrift: Circular Pro Book  
Schriftgrad: 7.5 pt  
Zeilenabstand: 9 pt  
Schriftfarbe: CMYK 100/000/079/080  
Stand: X: 25 mm Y: 19.5 mm



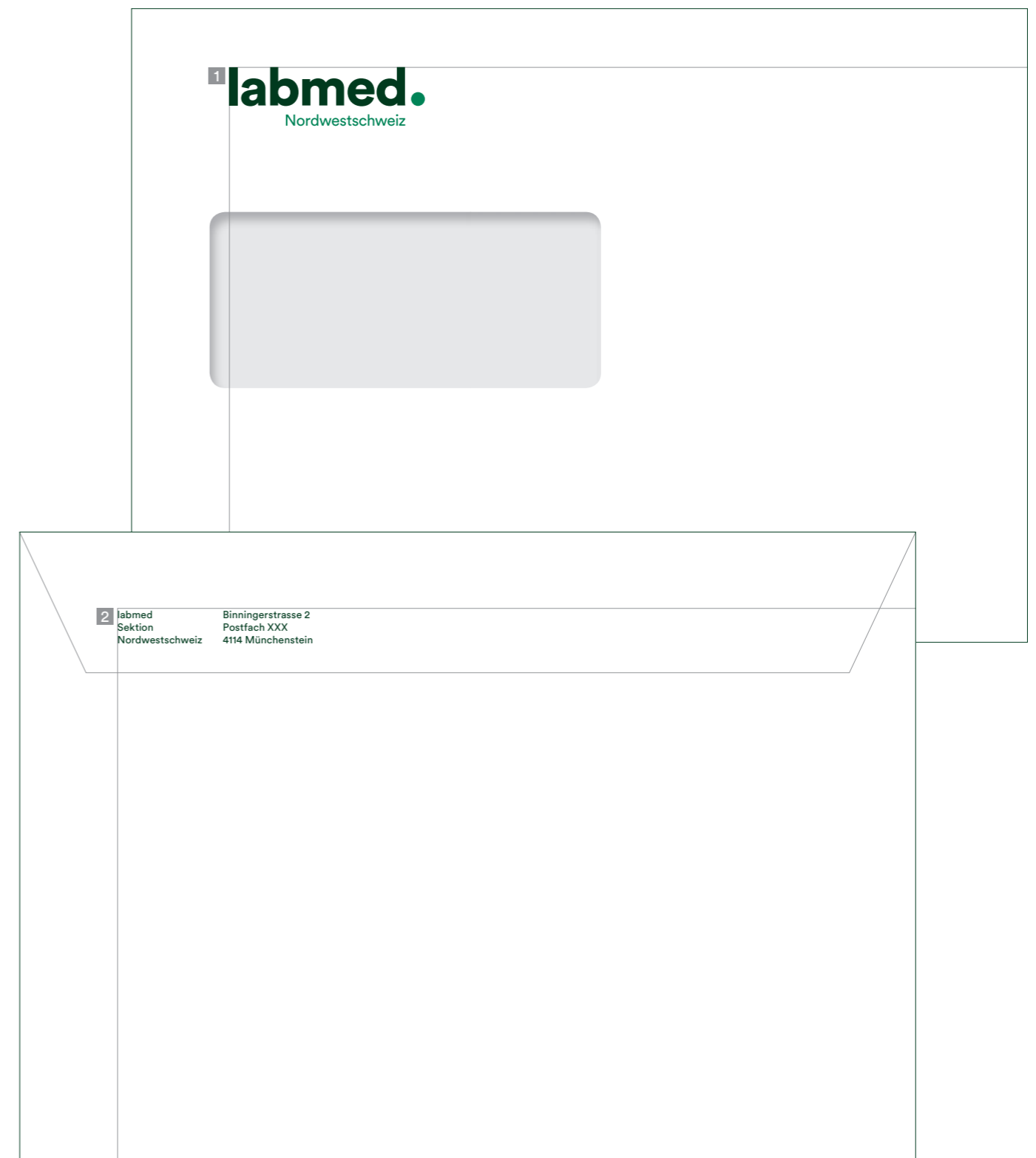
# Geschäftsdrucksachen: Couvert Sektion C5 mit Fenster

## 1 Logo

Logobreite: 50 mm  
Stand: X: 25 mm Y: 15 mm

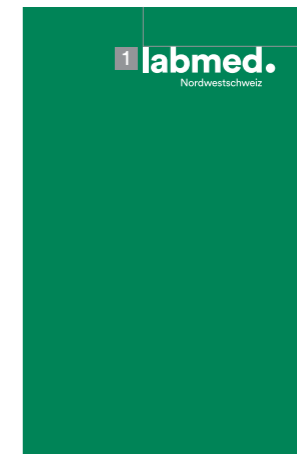
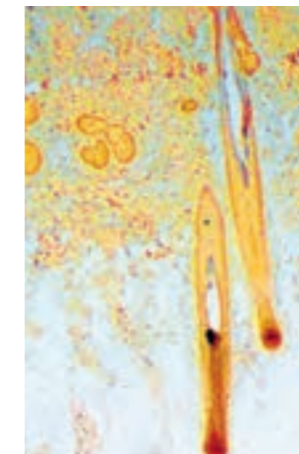
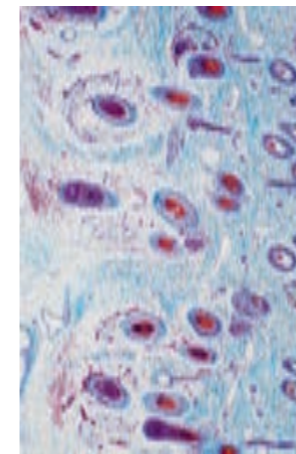
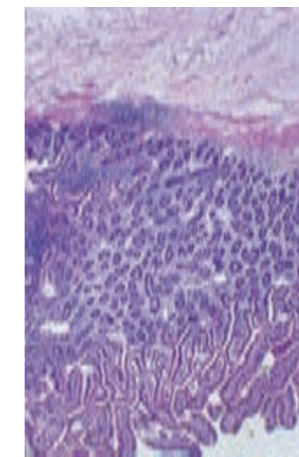
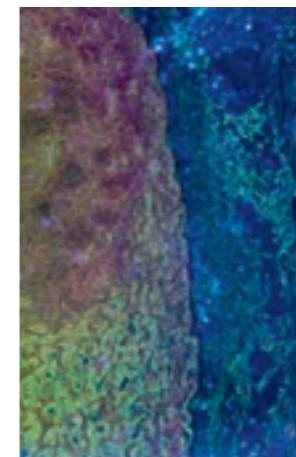
## 2 Adressblock Absender

Schrift: Circular Pro Book  
Schriftgrad: 7.5 pt  
Zeilenabstand: 9 pt  
Schriftfarbe: CMYK 100/000/079/080  
Stand: X: 25 mm Y: 19.5 mm



# Geschäftsdrucksachen: Visitenkarte

- 1 Logo**  
 Logobreite: 25 mm  
 Stand: X: 22.5 mm Y: 7.5 mm
  
- 2 Name und Funktion**  
 Schrift: Circular Pro Black Circular Pro Book  
 Schriftgrad: 7.5 pt  
 Zeilenabstand: 9 pt  
 Schriftfarbe: CMYK 100/000/079/080  
 Stand: X: 7.5 mm Y: 27.5 mm
  
- 3 Adressblock und persönliche Angaben**  
 Schrift: Circular Pro Book  
 Schriftgrad: 7.5 pt  
 Zeilenabstand: 9 pt  
 Schriftfarbe: CMYK 100/000/079/080  
 Stand: X: 7.5 mm Y: 43.5 mm



# Geschäftsdrucksachen: Schreibblock

- 1 Logo**  
Logobreite: 50 mm  
Stand: X: 145 mm Y: 15 mm
- 2 URL**  
Schrift: Circular Pro Book  
Schriftgrad: 7.5 pt  
Schriftfarbe: CMYK 100/000/079/080  
Stand: X: 15 mm Y: 287.5 mm





# Geschäftsdrucksachen: Antwortkarte

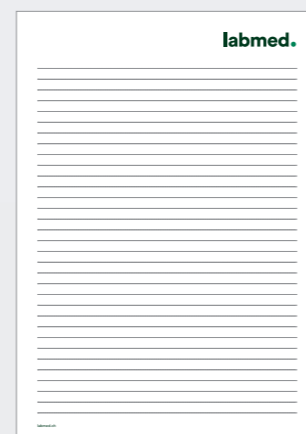
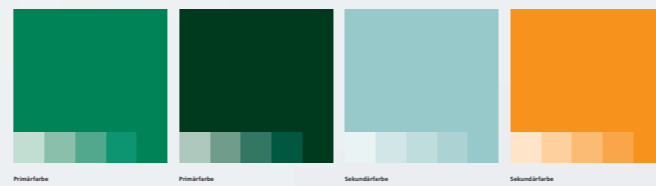
- 1 Logo**  
 Logobreite: 50 mm  
 Stand: X: 83 mm Y: 15 mm
  
- 2 Checkboxes**  
 Schrift: Circular Pro Book  
 Schriftgrad: 9 pt  
 Schriftfarbe: CMYK 100/000/079/080  
 Stand: X: 15 mm Y: 90 mm
  
- 3 Checkboxes**  
 Schrift: Circular Pro Book  
 Schriftgrad: 9 pt  
 Schriftfarbe: CMYK 100/000/079/080  
 Stand: X: 76.5 mm Y: 90 mm
  
- 4 URL**  
 Schrift: Circular Pro Book  
 Schriftgrad: 7.5 pt  
 Stand: X: 15 mm Y: 200.5 mm





# Gesamtübersicht

# labmed.



**Aa** Circular Pro Black ABCDEFGHIJKLMNOPQRSTUVWXYZ  
 abcdefghijklmnopqrstuvwxyz 0123456789  
 Ich bin ein Blindtext. Von Geburt an. Es hat sehr lange gedauert, bis ich begriffen habe, was es bedeutet, ein blinder Text zu sein.

**Aa** Circular Pro Book ABCDEFGHIJKLMNOPQRSTUVWXYZ  
 abcdefghijklmnopqrstuvwxyz 0123456789  
 Ich bin ein Blindtext. Von Geburt an. Es hat sehr lange gedauert, bis ich begriffen habe, was es bedeutet, ein blinder Text zu sein.

**Aa** Circular Pro Book Italic ABCDEFGHIJKLMNOPQRSTUVWXYZ  
 abcdefghijklmnopqrstuvwxyz 0123456789  
 Ich bin ein Blindtext. Von Geburt an. Es hat sehr lange gedauert, bis ich begriffen habe, was es bedeutet, ein blinder Text zu sein.

